



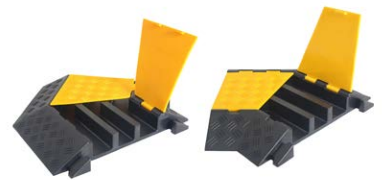
PASSE-CÂBLES EXTÉRIEUR 3 CANAUX



VERSION STANDARD
(COMPOSITE PLASTIQUE-CAOUTCHOUC)



VERSION RENFORCÉE
(CAOUTCHOUC RECYCLÉ DE QUALITÉ PREMIUM)



ANGLE 45° GAUCHE / DROITE
(CAOUTCHOUC RECYCLÉ DE QUALITÉ PREMIUM)



POIGNÉE DE TRANSPORT



CHARNIÈRES RENFORCÉES



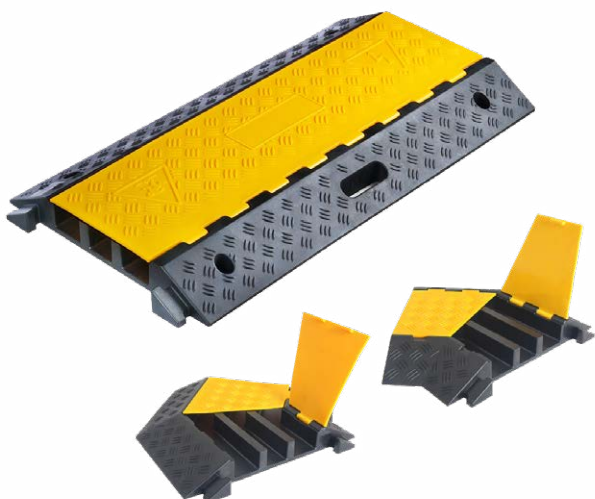
CERTIFIÉ REACH

VERSION STANDARD: DURABLE, ÉCONOMIQUE ET PARFAITE POUR UNE UTILISATION MODÉRÉE.

VERSION RENFORCÉE: ULTRA-RÉSISTANTE, CONÇUE POUR DES CONDITIONS DIFFICILES ET UNE UTILISATION À LONG TERME.



Avantages +



POIGNÉE DE TRANSPORT

Facile à transporter, réduit la fatigue et facilite l'installation et le stockage.



COUVERCLE JAUNE ÉPAIS

PE stabilisé UV avec surface antidérapante pour réduire les risques de chute.



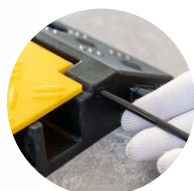
STRUCTURE RENFORCÉE

Matériau premium renforçant les charnières et les connecteurs pour plus de solidité.



SYSTÈME D'ASSEMBLAGE

Installation facile et sécurisée, sans risque de déconnexion.






BARRE EN NYLON

Relie solidement la base et le couvercle jaune, évitant tout détachement.



ANGLE 45° GAUCHE / DROITE

Permet de créer des angles à gauche ou à droite tout en sécurisant les espaces piétons.

PRODUITS	TYPES	DIMENSIONS HORS-TOUT (L*W*H)	DIMENSIONS DE LA GOULOTTE (W*H)
	Version standard (Composite plastique-caoutchouc)	900 x 500 x 70 mm	65 x 50 mm x 2 56 x 50 mm
	Version renforcée (Caoutchouc recyclé de qualité premium)	900 x 500 x 70 mm	65 x 50 mm x 2 56 x 50 mm
	Angle 45° gauche / droite (Caoutchouc recyclé de qualité premium)	Conçu pour les passages de câbles à 2 canaux	65 x 50 mm x 2 56 x 50 mm



- Rouler au pas.
- Fixation possible uniquement pour piétons ou passages temporaires de véhicules légers.
- Ne convient pas aux passages trop fréquents de poids lourds (entrée d'entrepôts de stockage notamment).
- Ne convient pas aux engins de chantier équipés de pneus non-conventionnels (force de traction trop importante).



6-3-102, 27 Pingxiang road,
266011 Qingdao, CHINA



contact@sinoconcept.fr
www.sinoconcept.fr